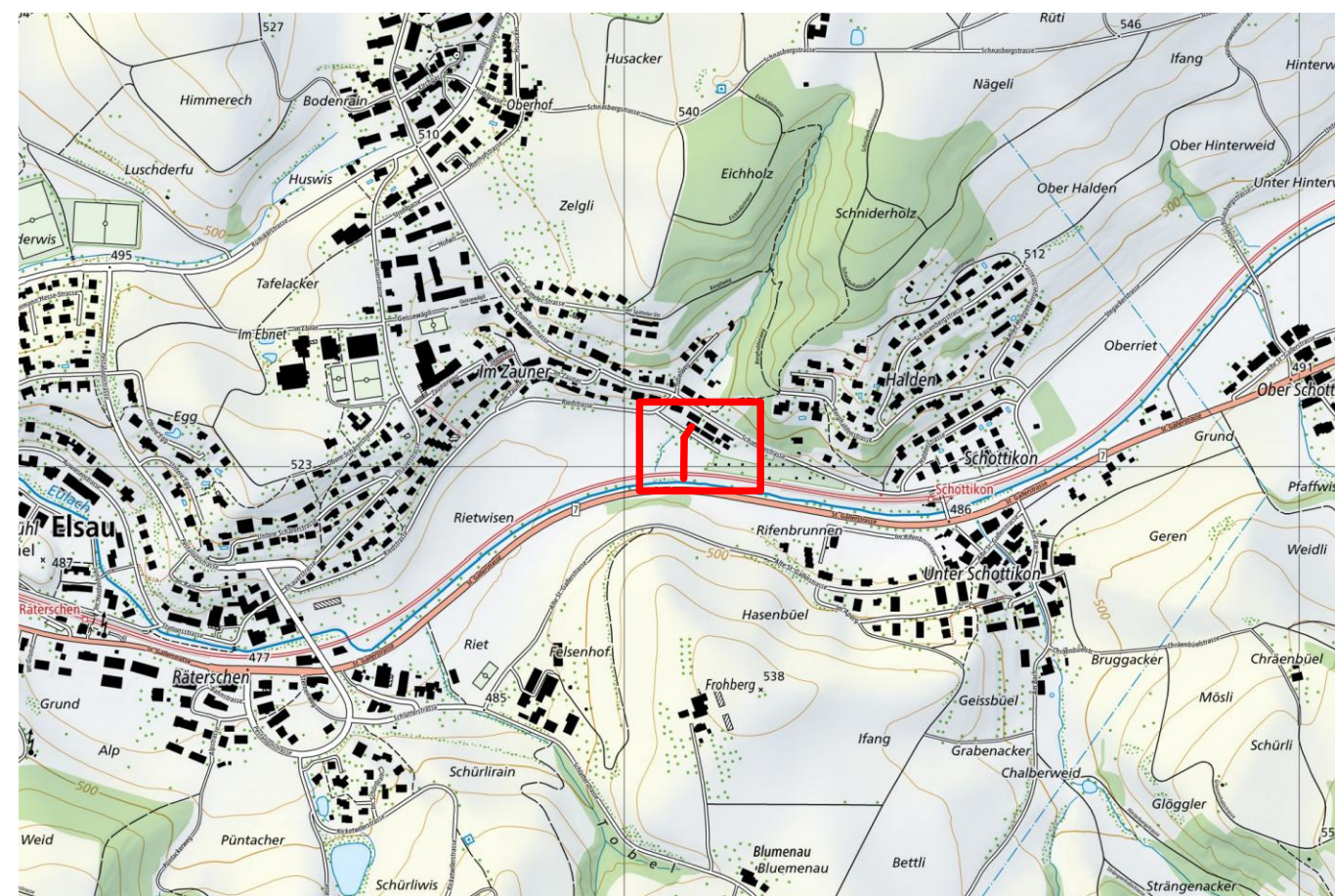


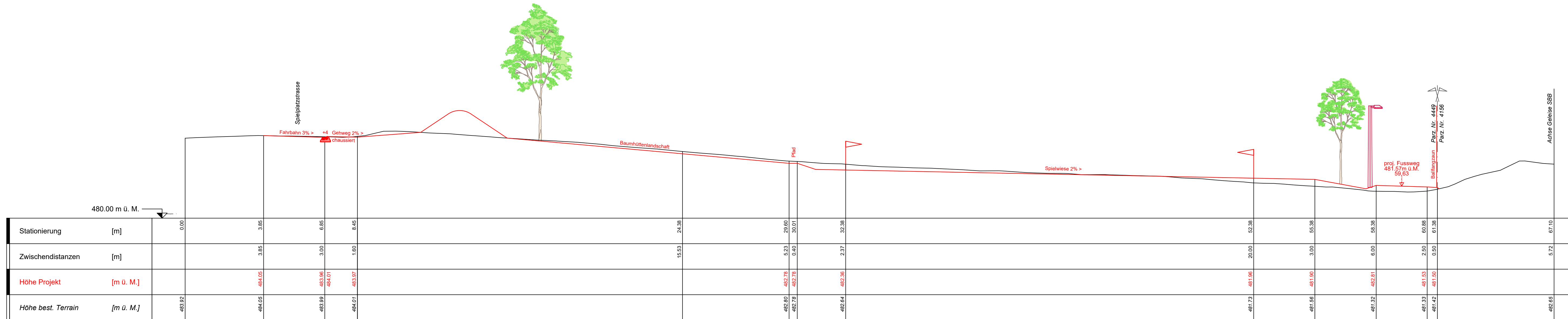
Erholungszone Rietwisen Arealplanung

Vorprojekt

Schnitt 1:100



Schnitt 1:100



Projektverfassung	Version	Datum	Bemerkungen	Gez.	Kontr.	Vis.
 INGESA AG INGENIEURE. FORMEN. LEBENSRAUM Strehlgasse 21 8472 Seuzach 052 320 03 20 seuzach@ingesa.ch	A	11.07.25	Erstellung	kef	ked	ked
	Format: 30 x 105 Projekt Nr.: 210.040.0016					