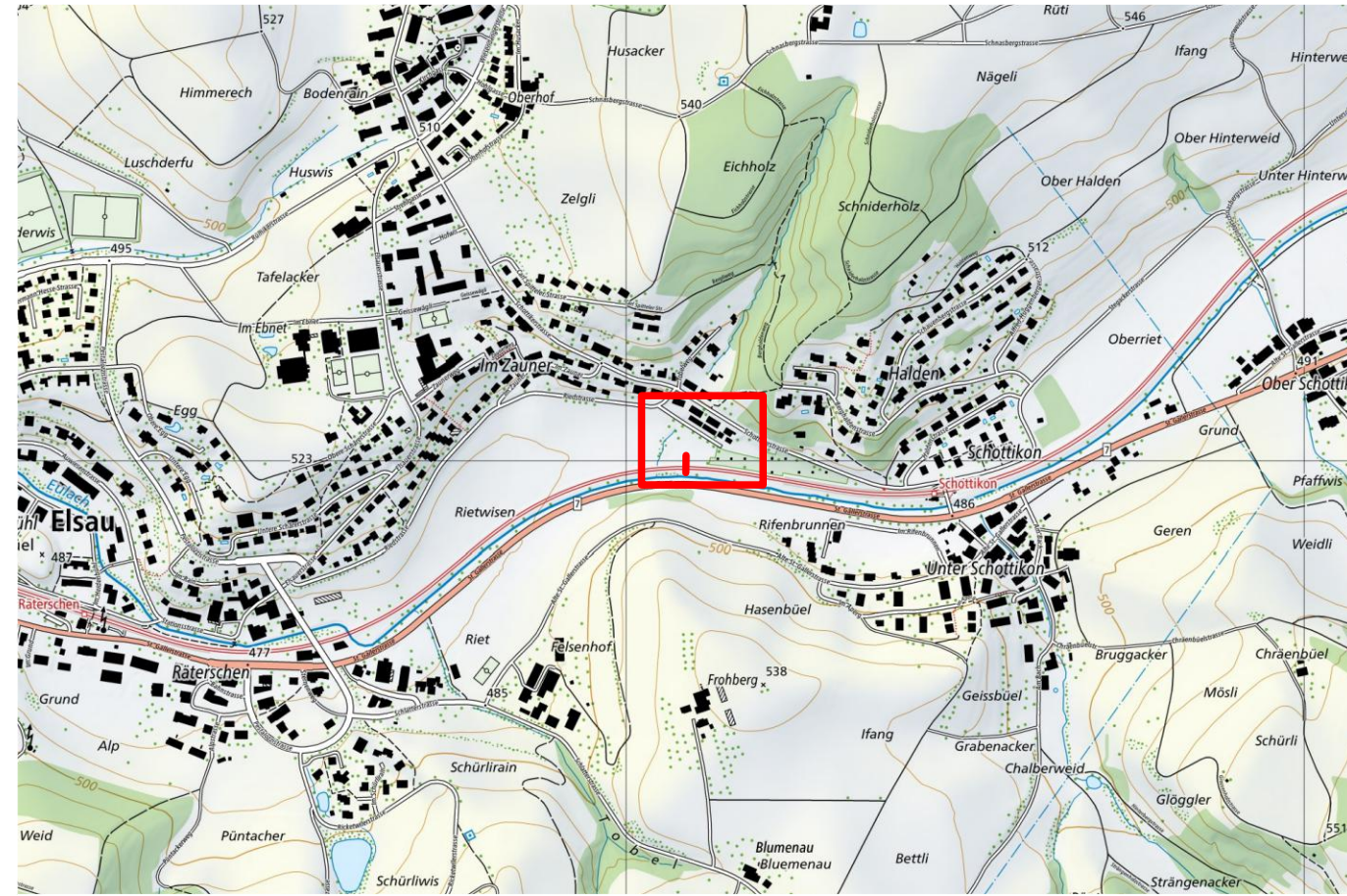



Erholungszone Rietwisen Arealplanung

Vorprojekt

Normalprofil 1:20



Projektverfassung	Version	Datum	Bemerkungen	Gez.	Kontr.	Vis.
 INGESA AG INGENIEURE. FORMEN. LEBENSRAUM Strehlgasse 21 8472 Seuzach 052 320 03 20 seuzach@ingesa.ch	A	24.07.25	Erstellung	kef	ked	ked
	Format: 45 x 105		Projekt Nr.: 210.040.0016			

10_bau21_atb210_ingesa210_040_ELSA210_040_0016_Arealplanung_Rietwisen08_data1_cad1_dwg210_040_0016_vorprojekt

Normalprofil 1:20

