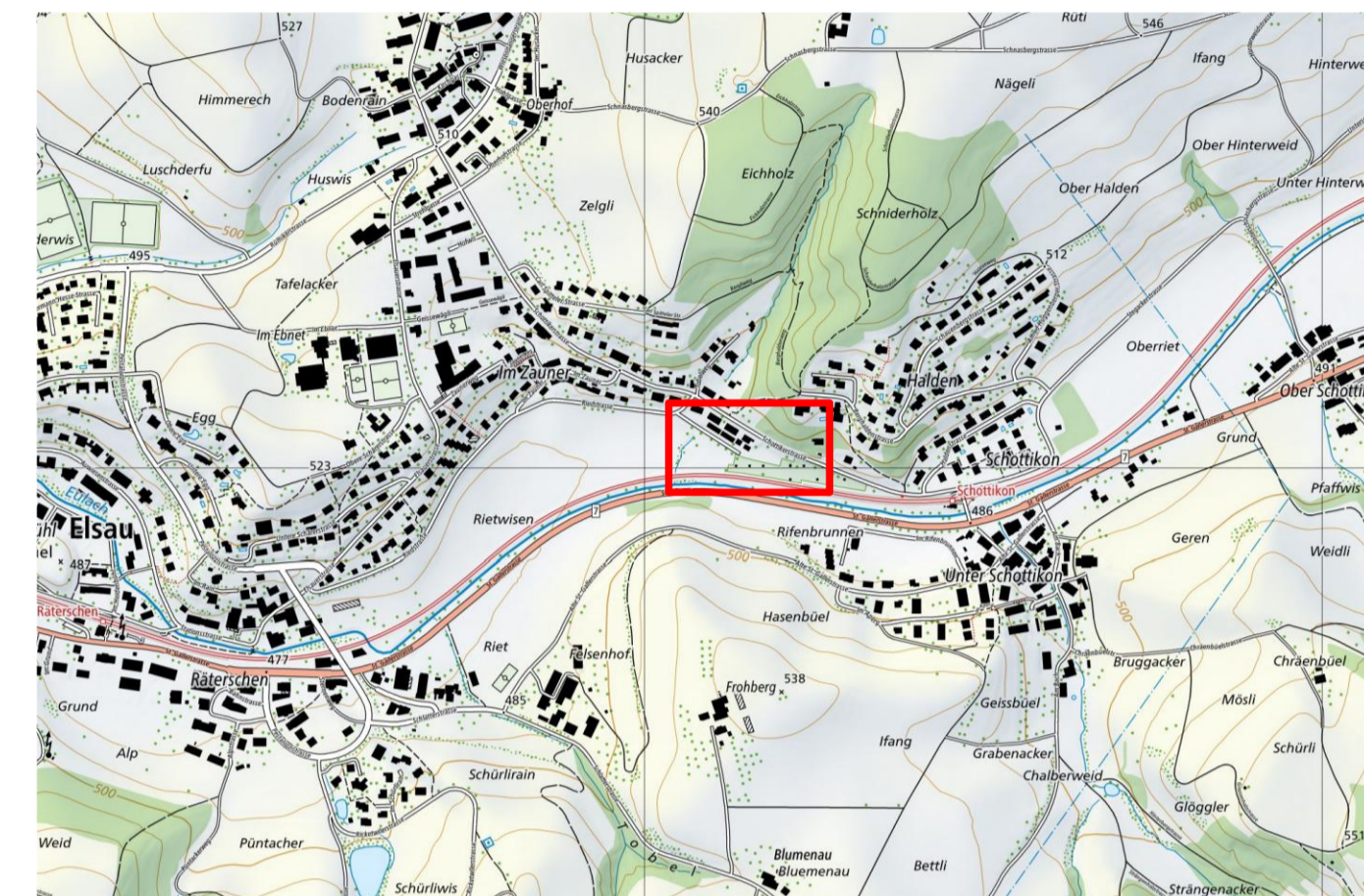


Erholungszone Rietwien
Ausbau Spiel- und Bewegungspark

Vorprojekt

Situation 1:200



Projektverfassung	Version	Datum	Bemerkungen	Gez.	Kontr.	Vis.
 INGESA AG INGENIEURE FORMEN LEBENSRAUM Stiehlgasse 21 8472 Seibach 002 320 03 20 info@ingesa.at	A	26.09.25	Erstellung			
Format: 60 x 147 Projekt Nr.: 210.040.0016						

Legende:

- proj. Regenabwasser mit Kontrollschacht
- best. Hydrantenleitung mit Schieber
- EKZ-Leitungen mit Kontrollschacht / Rohrblock
- Swisscom-Leitungen mit Kontrollschacht / Rohrblock
- Sunrise-Leitungen mit Kontrollschacht / Rohrblock
- Kandelaber / Verteilkabine
- Strassenrand
- Fuss- und Bewirtschaftungswege
- Dritprojekt
- Gewässerraum, rechtskräftig
- Interesselinie SBB
- Gewässer
- Bepflanzungen

WERKLEITUNGEN

Die im Plan eingetragenen Werkleitungen dienen zur Information. **Vollständigkeit und Richtigkeit sind nicht gewährleistet.** Der Unternehmer ist verpflichtet, die aktuellsten Werkleitungsinformationen einzufordern und die Lage der Leitungen durch den Leitungseigentümer abstecken zu lassen.



[Elektroschacht DN600]
Schacht DN800 mit Wasserzähler, Entleerung und Abgang Storz 55

Pünkten
Pachtflächen 12 bis 18 sind für den neuen Bewirtschaftungsweg zu reduzieren.

Ballfangzaun entlang Grenze

Leerrohr für mögliche Beleuchtung

< 5% RW PP 200

Bewirtschaftungsweg

Interesselinie SBB

best. Bewirtschaftungsweg

Interesselinie SBB

Interesselinie SBB

Interesselinie SBB

Interesselinie SBB

Interesselinie SBB

Interesselinie SBB

Interesselinie SBB

Interesselinie SBB