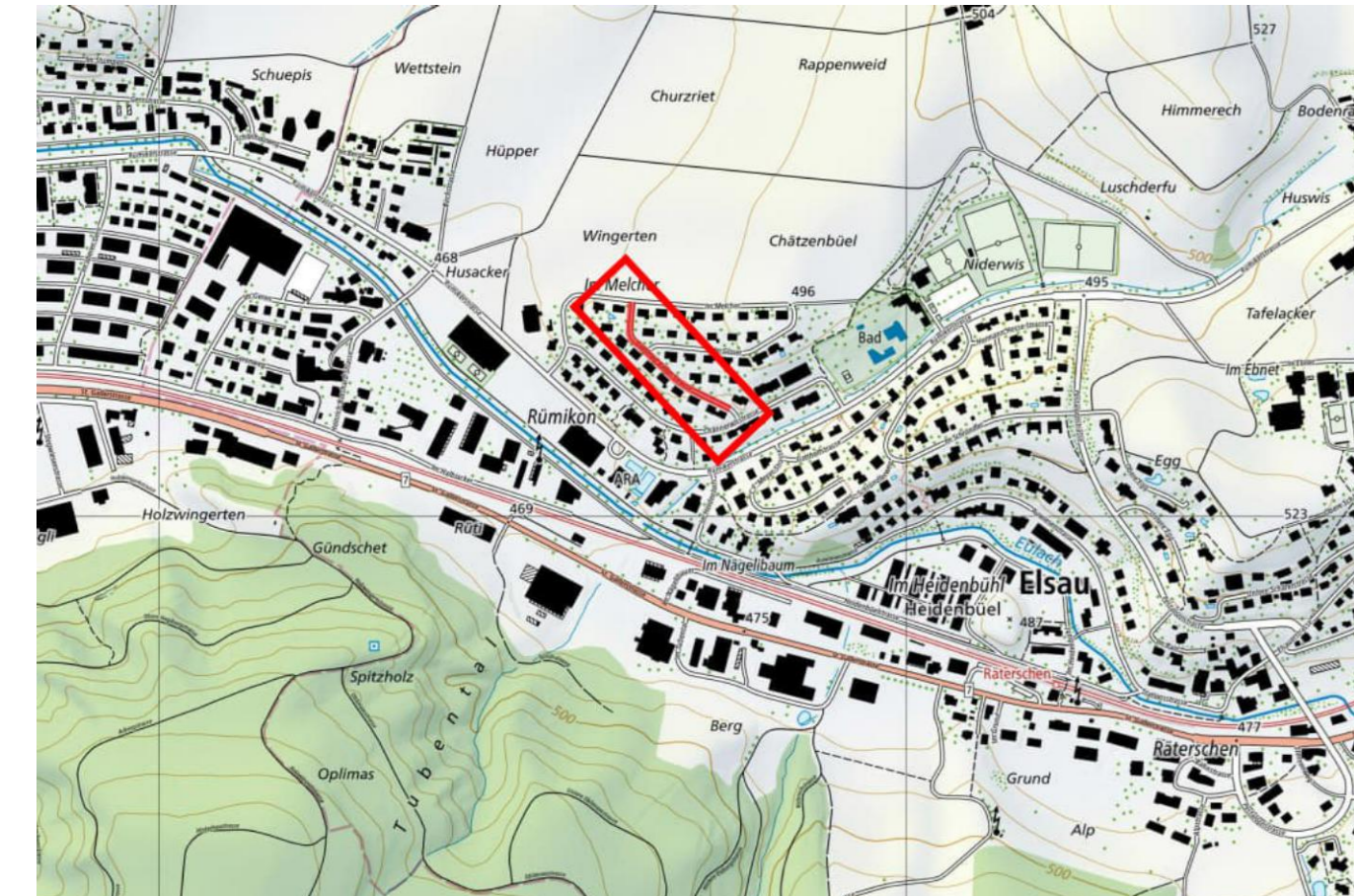


Gottfried Keller-Strasse

Strassensanierung, Neubau Regenabwasserkanal, Erneuerung Wasserleitung

Vorprojekt

Situation 1:200



Legende:

- best. (purple circle) / proj. (blue circle)
- Mischabwasser mit Kontrollschacht
- Regenabwasser mit Kontrollschacht
- Schmutzabwasser mit Kontrollschacht
- Deckel von best. KS anpassen
- Strassenablauf (SA)
- Ablauf (A)
- Hydrantenleitung mit Schieber
- Überflurhydrant
- Kandelaber / Verteilkabine
- EKZ-Leitungen mit Kontrollschacht / Rohrblock
- Swisscom-Leitungen mit Kontrollschacht / Rohrblock
- Sunrise-Leitungen mit Kontrollschacht / Rohrblock
- Fahrbahn, Vollausbau
- Grünflächen / Bankette

BK 789 Bohrkern-Nummer

Belag
d = 123 mm
41 mm PAK < 250 mg/kg Asphalt
41 mm PAK 250 - 1'000 mg/kg Asphalt
41 mm PAK > 1'000 mg/kg Asphalt

Foundation
d = 452 mm
Kornverteilung ungenügend
Frostbeständigkeit nicht nachgewiesen
Fundationsschicht i.O.

Abzweigungen
RN +10
Bezeichnung: Bu, Bundstein Typ12, Bst, Borstein Typ12, Bofite, Bor-Wasserstein Typ 12, SH, Stielplatte 8/25cm, SH/S, Stielplatte 8/25cm mit Wasserstein Typ 12, Anschlag in cm

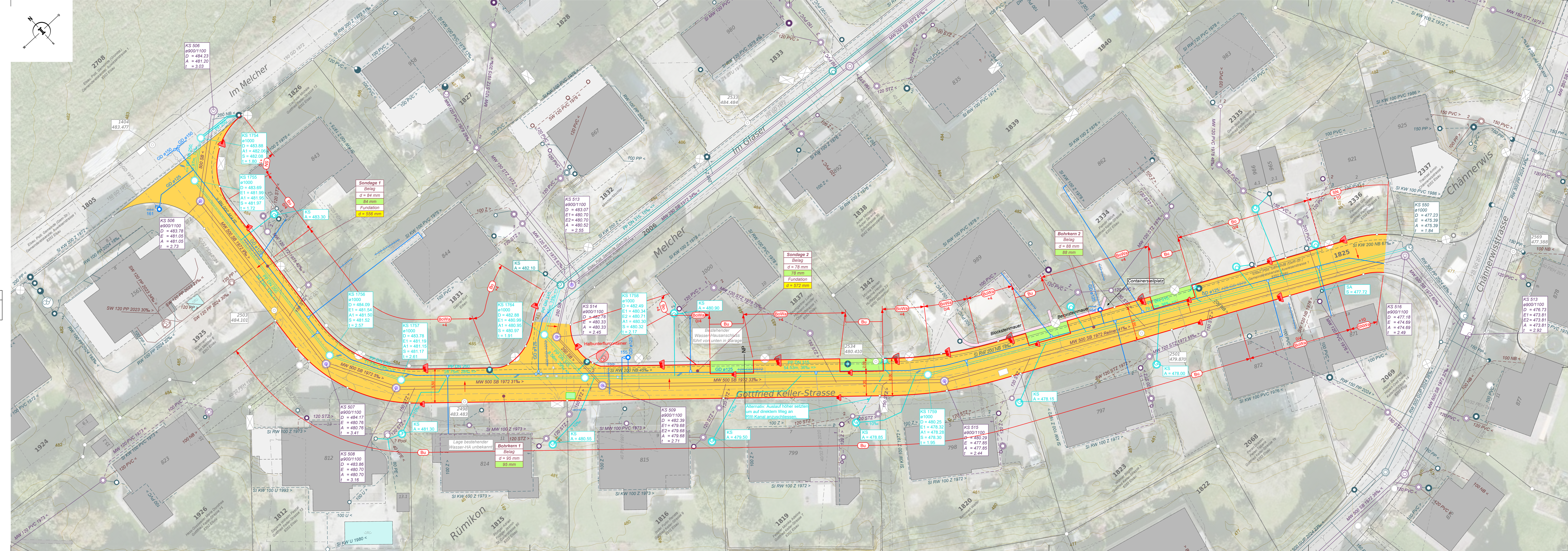
TBA
TBA 611, TBA 612, TBA 612A, TBA 631, TBA 632

WERKLEITUNGEN

Die im Plan eingetragenen Werkleitungen dienen zur Information. **Vollständigkeit und Richtigkeit sind nicht gewährleistet.** Der Unternehmer ist verpflichtet, die aktuellsten Werkleitungsinformationen einzufordern und die Lage der Leitungen durch den Leitungseigentümer abstecken zu lassen.

Projektverfassung	Version	Datum	Bemerkungen	Gez.	Kontr.	Vis.
INGESA AG INGENIEURE. FORMEN. LEBENSRAUM Stieflegasse 21 8472 Beuzach 052 320 03 20 beuzach@ingsa.ch	A	21.11.23	Erstellung	ves	cod	cod

Format: 45 x 168 Projekt Nr.: 2120 040 0018



Projektverfassung

Version Datum Bemerkungen Gez. Kontr. Vis.

INGESA AG INGENIEURE. FORMEN. LEBENSRAUM

Stieflegasse 21 | 8472 Beuzach

052 320 03 20 | beuzach@ingsa.ch

Format: 45 x 168 Projekt Nr.: 2120 040 0018

Die im Plan eingetragenen Werkleitungen dienen zur Information. Vollständigkeit und Richtigkeit sind nicht gewährleistet.

Der Unternehmer ist verpflichtet, die aktuellsten Werkleitungsinformationen einzufordern und die Lage der Leitungen durch den Leitungseigentümer abstecken zu lassen.

Gez. Kontr. Vis.

ves cod cod

INGESA AG

INGENIEURE. FORMEN. LEBENSRAUM

Stieflegasse 21 | 8472 Beuzach

052 320 03 20 | beuzach@ingsa.ch

Format: 45 x 168 Projekt Nr.: 2120 040 0018

Die im Plan eingetragenen Werkleitungen dienen zur Information. Vollständigkeit und Richtigkeit sind nicht gewährleistet.

Der Unternehmer ist verpflichtet, die aktuellsten Werkleitungsinformationen einzufordern und die Lage der Leitungen durch den Leitungseigentümer abstecken zu lassen.

Gez. Kontr. Vis.

ves cod cod